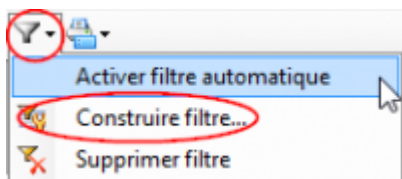


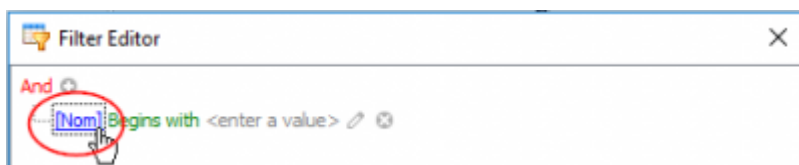


NOTIONS GÉNÉRALES / Création des filtres plus complexe

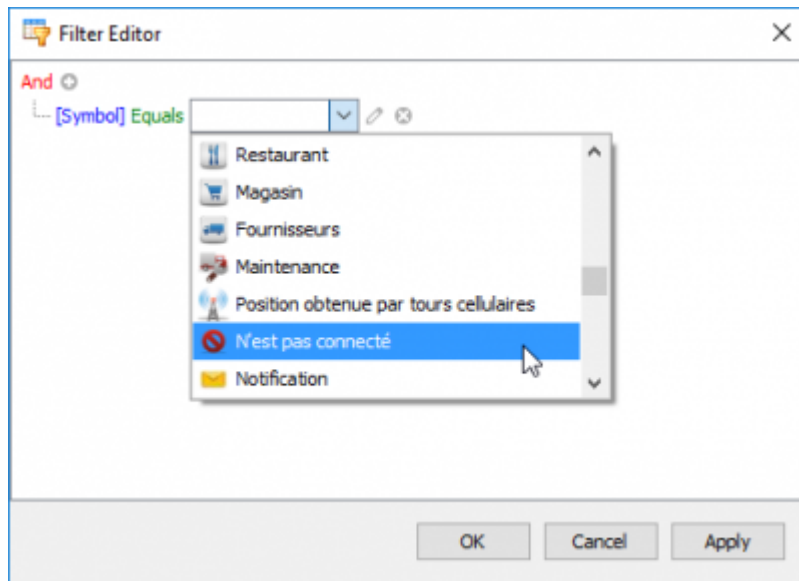
Pour construire un filtre plus complexe, cliquez sur l'icône  localisé dans l'entête et choisir l'option **Construire un filtre**.




- Un tableau s'ouvre:
- Cliquez sur la ligne, un grand tableau avec différents choix s'offre à vous. (Voir le menu avec la liste des choix à l'illustration de droite)



- Faites votre choix. (Dans l'exemple, nous avons choisi **Symbol**).

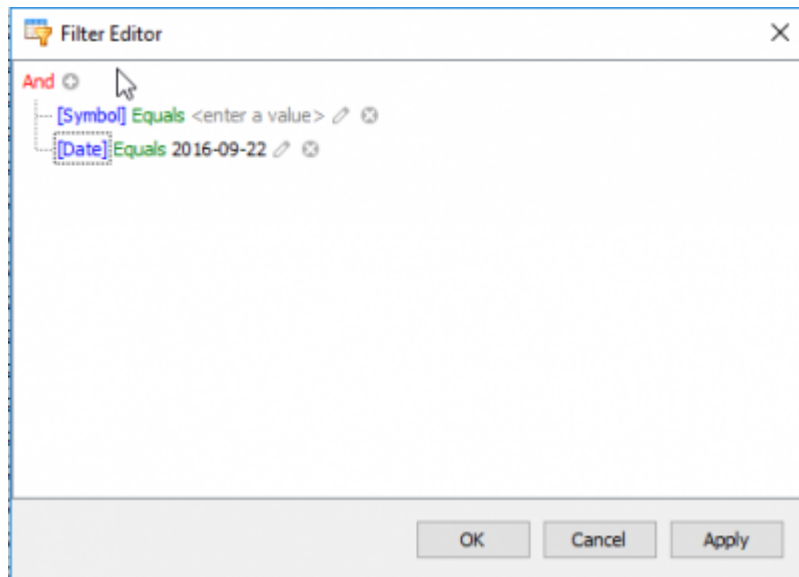


- Complétez le deuxième choix du formulaire avec le menu déroulant:
- Notre choix est :  N'est pas connecté

Vous arrivez au même résultat que le filtre de la page précédente.

Création d'un filtre plus complexe.

- Cliquez sur l'icône + et vous obtenez une ligne de filtre supplémentaire.



- Vous pouvez ajouter une option à ce filtre comme une date pour obtenir plus de précision et de complexité.
- Une fois tous les champs complétés, cliquez sur **OK**.

La création des filtres peut s'avérer complexe. Il est suggéré de contacter le service à la clientèle si vous avez des difficultés à obtenir le résultat désiré.

Si vous éprouvez des difficultés techniques, contactez votre gestionnaire ou votre administrateur. Si le problème persiste, communiquez avec le service à la clientèle au 450-442-7887 ou au 866-702-7887 X229.

- ▲
- Marque
- Marqueur
- 🕒 Minuterie
- Modèle
- Niveau Carburant
- 👤 Nom
- 📄 Numéro de série
- OBD2/CAN Fuel Guage
- OBD2/CAN MIL
- Odomètre
- Over Acceleration
- Over Deceleration
- Over Speed
- 🌍 Pays
- Perte connexion
- ⚠️ Position Valide
- Progression tâche de l'appareil
- Proximité (km)
- PTI
- PTO Ouvert
- 🌍 Sous-Division
- 📍 Sur carte
- Symbol**
- Tâches de l'appareil
- TAG-2 État Astus-CAN
- TAG-2 Perte de l'alimentation principale.
- Tbat
- Temp. Liquide Refroidissement
- Temps dans les territoires
- Temps passé à la position
- Temps passé à l'arrêt
- Temps passé à l'endroit
- Temps passé en ralenti
- Temps restant destination
- Tension de la batterie Li-ion interne.
- Tension de l'alimentation principale.
- Terminal Message - Garmin
- 🌐 Territoires
- Tpcb
- Type de l'appareil
- Type de trajet
- Vérouillage
- Version du firmware
- VIN
- 🔵 Vitesse
- Vitesse détectée
- Volé
- ▼

From:

<https://support.astus.com/support/> - **Astus - Support**

Permanent link:

<https://support.astus.com/support/doku.php?id=fr:notionsgenerales:creationfiltres>

Last update: **2016/09/21 18:58**