


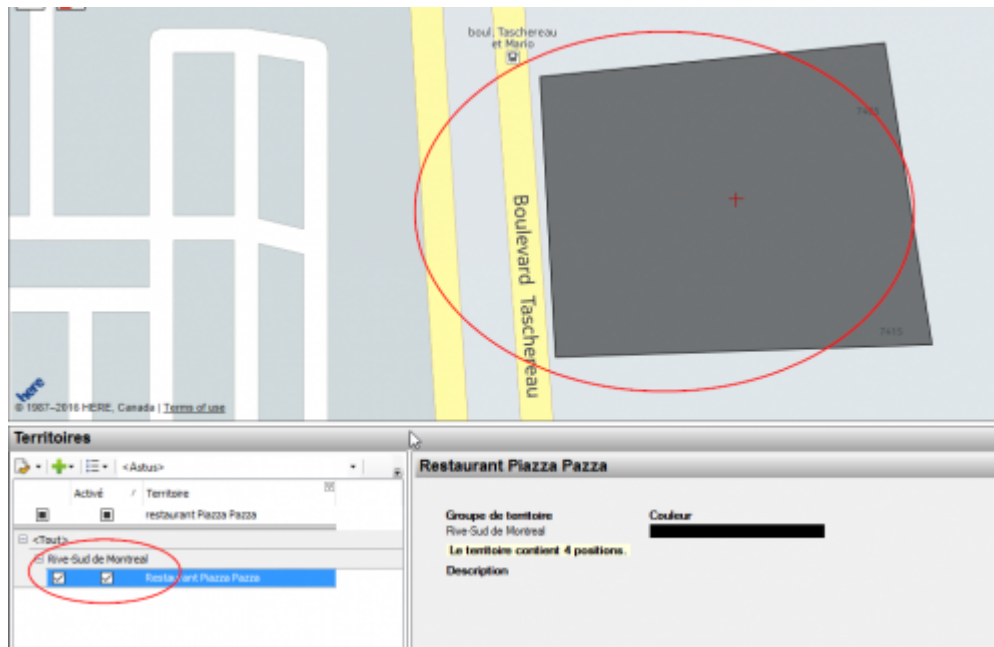


## NOTIONS GÉNÉRALES / Panneau Contexte Territoire

- Allez dans la section **Historique**.
- Cliquez sur le menu déroulant du **Panneau Contexte** localisé dans l'entête du logiciel Astus et choisir **Territoire** .
- Une fenêtre s'ouvre au bas de l'écran à gauche intitulée **Territoire**.

Pour dessiner un **Territoire**.

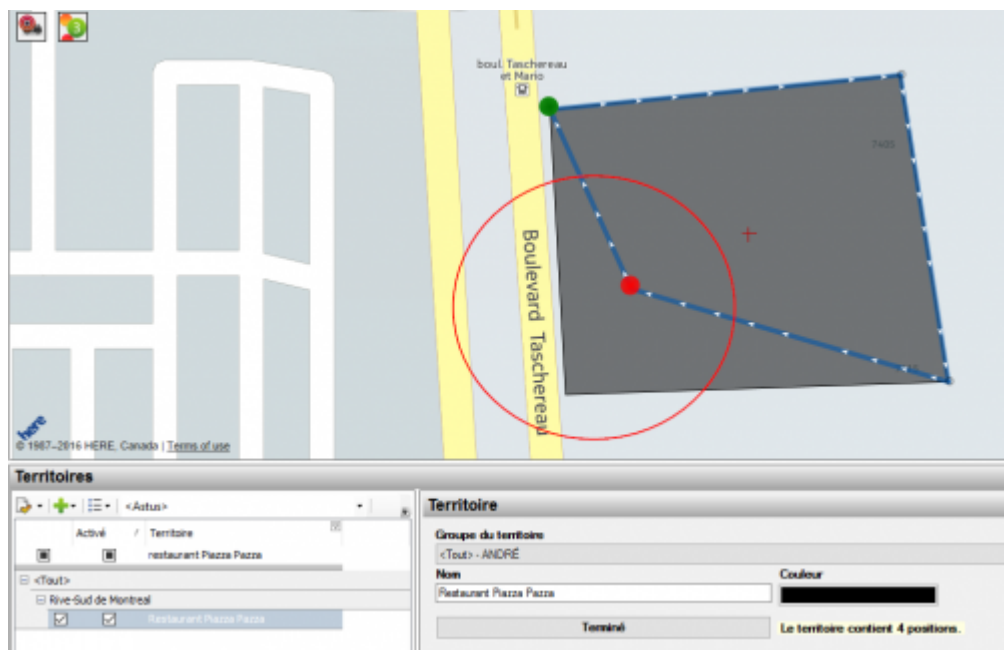
- Trouver l'endroit pour lequel vous voulez dessiner un territoire sur la carte.
- Une fois votre endroit visible sur la carte, cliquez sur  et choisir **Territoire**.
- Une fenêtre s'ouvre à droite de l'écran
- Compléter les champs **Groupe de territoire** et le **Nom** de l'endroit.
- Choisissez une couleur pour dessiner votre territoire.
- Cliquez sur le bouton **Dessiner**, le bouton change et devient **Terminé** .
- Déposez les points pour dessiner le **Territoire** sur l'endroit et cliquez sur **Appliquer**.
- Pour visionner le territoire nouvellement dessiné, vous devez cocher les 2 cases devant le nom du territoire.



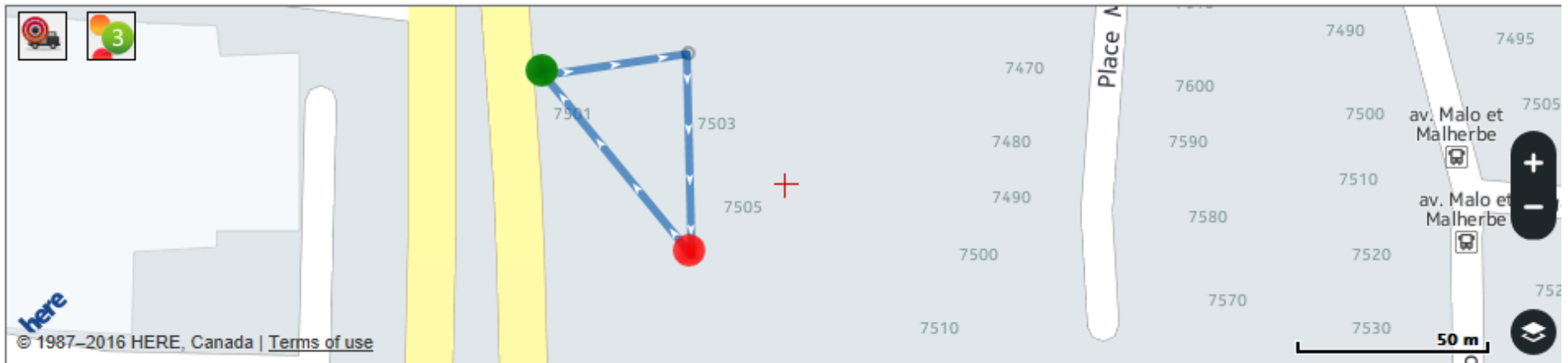
- Le nouvel endroit est maintenant créé.

Si vous désirez supprimer le territoire, double cliquez sur le territoire et un tableau s'ouvre avec les options.

Si vous désirez modifier la grandeur du territoire, cliquez sur le nom du territoire avec le coté droit de la souris et cliquez sur modifier. Cliquez sur **Dessiner** et déplacez votre point à l'endroit désiré. Cliquez sur **OK**. Le territoire est modifié.



*Si vous éprouvez des difficultés techniques, contactez votre gestionnaire ou votre administrateur. Si le problème persiste, communiquez avec le service à la clientèle au 450-442-7887 ou au 866-702-7887 X229.*



### Territoires

**+** <Astus>

- Territoire**
- Groupe de territoire

<Tout>

- ANDRÉ
  - IGA JP Vincent
- Arround Carlos House
  - Test
- Autobus Bellemare
  - Autobus Bellemare
- Centre du Québec
  - Richard
  - Drummondville
  - Notre-Dame - du-bon Conseil
- Charlevoix
  - soucy

### Territoire

Groupe du territoire: <Tout> - Rive-Sud de Montreal

Nom: restaurant Piazza Pazza

Couleur: [Black color selection]

Terminé

Le territoire contient 0 position

Description

Appliquer OK Annuler

The screenshot shows the 'Territoires' application interface. At the top, there is a header 'Territoires' and a breadcrumb '<Astus>'. Below this is a table with columns 'Activé' and 'Territoire'. The table contains one row: 'restaurant Piazza Pazzo'. Below the table is a tree view with a root '<Tout>' and a child 'Rive-Sud de Montreal'. Under 'Rive-Sud de Montreal', the row 'Restaurant Piazza Pazzo' is selected and highlighted in blue. A red circle highlights this row. A context menu is open over the selected row, with options: 'Nouveau', 'Modifier', 'Supprimer', 'Tout étendre', 'Tout réduire', 'Carte', and 'Changer le groupe de territoire pour'. The first three options are also circled in red. To the right of the table, there is a panel titled 'Restaurant Piazza Pazzo' with the following text: 'Groupe de territoire: Rive-Sud de Montreal', 'Le territoire contient 4 positions', and 'Description'.

From:

<https://support.astus.com/support/> - Astus - Support

Permanent link:

<https://support.astus.com/support/doku.php?id=fr:notionsgenerales:territoire>

Last update: **2016/07/11 13:09**